

Leistungsprüfung D1

Lösungsbogen 4 B

Fehlt der Notenschlüssel gibt es je Aufgabe pro fehlenden Notenschlüssel einen Punkt Abzug.

Arbeitszeit:

30 Minuten Theorie und 15 Minuten Gehörbildung

Durchführung der Gehörbildung:

Nr. 14

- Das richtige Beispiel wird 3 mal vorgespielt (Viertel = 80)

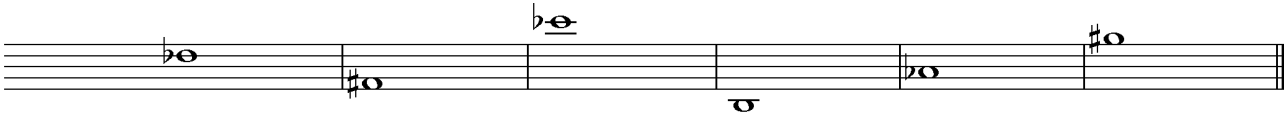
Nr. 15

- Das Beispiel wird 3 mal vorgespielt (Viertel = 80)

Nr. 16

- 1 mal die gesamte Melodie vorspielen (Viertel = 80)
 - 3 mal in zweitaktigen Abschnitten vorspielen (ggf. die Zählzeit 1 im dritten Takt mitspielen)
 - 1 mal ganz vorspielen

1. Notiere zuerst den (einen) Notenschlüssel deines Instrumentes und benenne anschließend die Noten genau (c¹ / C): je 0.5 pro richtiger Lösung!



	des ²	fis ¹	ces ³	h	as ¹	gis ²
	fes	Ais	es ¹	D	ces	his
	es ¹	gis	des ²	c	b	ais ¹

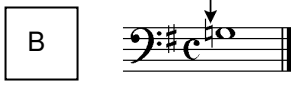
3

2. Wie nennt man diese Zeichen und was bedeuten sie? Ordne zu: je 0,5 Punkte pro richtiger Zuordnung!



B Auflösungszeichen

C/B gelten nur für den betreffenden Takt



C Versetzungszeichen

A gelten für das ganze Musikstück



A Vorzeichen

B machen Halbtonveränderung wieder rückgängig

3

3. Notiere zuerst den (einen) Notenschlüssel deines Instrumentes und schreibe bzw. benenne anschließend die enharmonisch verwechselten Noten: je 1 Punkt pro richtiger Lösung!

Schreibe: x x x x x x

Benenne:

e = fes	ges = fis
---------	-----------

4

4. Was bedeuten bei der Taktartangabe die beiden Zahlen? je 1 Punkt pro richtiger Definition!

Obere Zahl (Zähler) : Anzahl der Grundschläge

Untere Zahl (Nenner): Wert der Grundschläge

2

5. In jedem Takt fehlt ein Pausenwert. Ergänze: je 0,5 Punkte pro richtiger Lösung!



2

6. In jedem Takt fehlt ein Notenwert. Ergänze: je 0,5 Punkte pro richtiger Lösung!



2

7. In jedem Takt fehlt eine Triole. Ergänze: je 1 Punkt pro richtiger Lösung!



2

18

8. Notiere zuerst den (einen) Notenschlüssel deines Instrumentes und schreibe die Vorzeichen zu folgenden Tonarten in der richtigen Reihenfolge: je 1 Punkt pro richtiger Lösung!

D-Dur/ Es-Dur/G-Dur/F-Dur



18

4

9. Schreibe in die ersten beiden Takte eine **B-Dur** Tonleiter im **4/4 Takt** in **Viertel-Noten aufwärts**. Notiere zuerst den (einen) **Notenschlüssel** mit Taktartangabe. Beginne im Violinschlüssel mit **b**, im Bassschlüssel mit **B** und im Bratschenschlüssel mit **b**. Kennzeichne die **Halbtöne**. Notiere im dritten Takt den dazugehörigen **Tonikadreiklang** in **Ganzen-Noten**:

je 1 Punkt pro richtigem Teillösungsschritt (Reihenfolge Tonart + Taktart / Vorzeichen / Anfangston / Tonleiter / Notenwerte + Halsrichtung / Halbtöne / Dreiklang / Notenwert des Dreiklangs)!



8

10. Feinbestimmung der Intervalle. (Bearbeite nur eine Notenzeile): je 1 Punkt pro richtiger Lösung! (0,5 Punkte für Grobbestimmung)

Bestimme die Intervalle genau:

Schreibe die Intervalle:

reine Quarte

kleine Septime

große Terz aufwärts

große Sexte abwärts



4

11. Erkläre folgende Fachbegriffe: je 0,5 Punkte pro richtiger Lösung!

Adagio	= ruhig	accelerando (accel.)	= beschleunigend
pianissimo (pp)	= sehr leise	Presto	= eilig / schnell
diminuendo (dim.)	= schwächer werden	crescendo (cresc.)	= lauter werden

3

12. Erkläre folgende Artikulationsarten und kennzeichne die Noten entsprechend:

je 0,5 Punkte pro richtiger Teillösung!

portato

tenuto



= getragen

= gehalten

2

13. Wie nennt man die Musikepoche in der Zeit von **1600 - 1750**? 1 Punkt für die richtige Lösung!

Moderne

Barock

Klassik

1

40

Gehörbildung

14. Du hörst jeweils einen der drei Rhythmen, kennzeichne jeweils den gehörten Rhythmus:
je 1 Punkt pro richtiger Lösung!

a)

1. 2. 3.

b)

1. 2. 3.

15. Notiere den gehörten Rhythmus: je 1 Punkt pro richtigen Takt!

16. Du hörst eine Melodie, von der einige Töne vorgegeben sind. Ergänze nach Gehör die fehlenden Töne und notiere sie mit dem entsprechenden Notenwert in das Notensystem. (Bearbeite nur eine Notenzeile):
pro x 0,5 Punkte (Notenwert und Tonhöhe müssen richtig sein)!

40	
2	
2	
6	
50	