



## Leistungsprüfung D1

### Theorietest 5 B

Musikschule: \_\_\_\_\_

Name: \_\_\_\_\_

Telefon: \_\_\_\_\_

Instrument: \_\_\_\_\_

Lehrkraft: \_\_\_\_\_

Datum: \_\_\_\_\_

---

### Prüfungsergebnis:

Erreichte Punktzahl:

von

50

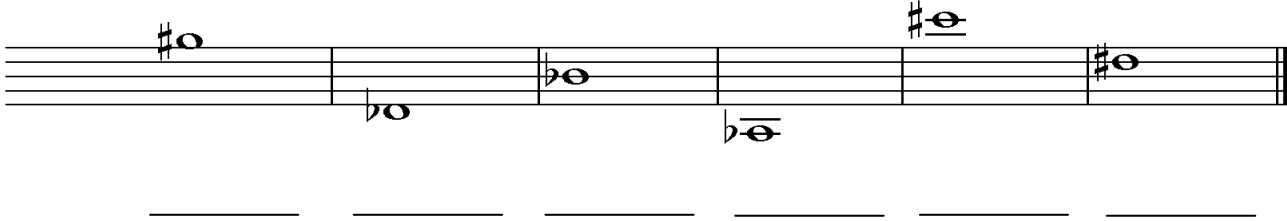
Bestanden  
(mind. 31 P.)

Nicht bestanden

Unterschrift des Prüfers:


\_\_\_\_\_


1. Notiere zuerst den (einen) Notenschlüssel deines Instrumentes und benenne anschließend die Noten genau (c<sup>1</sup>/ C):




3

2. Wie nennt man diese Zeichen und was bedeuten sie? Ordne zu:

A   Versetzungszeichen  gelten für das ganze Musikstück

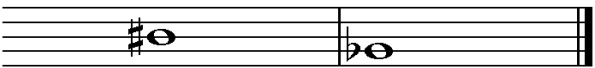
B   Vorzeichen  machen Halbtonveränderung wieder rückgängig

C   Auflösungszeichen  gelten nur für den betreffenden Takt

3

3. Notiere zuerst den (einen) Notenschlüssel deines Instrumentes und schreibe bzw. benenne anschließend die enharmonisch verwechselten Noten:

Schreibe:            x                          x                                  Benenne:



h =	fes =
-----	-------

4

4. Was bedeuten bei der Taktartangabe die beiden Zahlen?

Obere Zahl (Zähler) : \_\_\_\_\_

Untere Zahl (Nenner): \_\_\_\_\_

2

5. In jedem Takt fehlt ein Pausenwert. Ergänze:



2

6. In jedem Takt fehlt ein Notenwert. Ergänze:



2

7. In jedem Takt fehlt eine Triole. Ergänze:



2

18

18

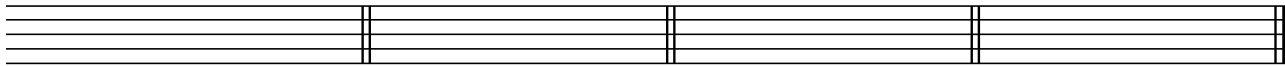
8. Notiere zuerst den (einen) Notenschlüssel deines Instrumentes und schreibe die Vorzeichen zu folgenden Tonarten in der richtigen Reihenfolge:

B-Dur

D-Dur

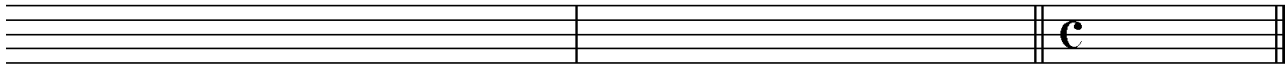
Es-Dur

A-Dur



4

9. Schreibe in die ersten beiden Takte eine **G-Dur** Tonleiter im **4/4 Takt** in **Viertel-Noten aufwärts**. Notiere zuerst den (einen) **Notenschlüssel** mit Taktartangabe. Beginne im Violinschlüssel mit **g<sup>1</sup>**, im Bassschlüssel mit **G** und im Bratschenschlüssel mit **g**. Kennzeichne die **Halbtöne**. Notiere im dritten Takt den dazugehörigen **Tonikadreiklang** in **Ganzen-Noten**:



8

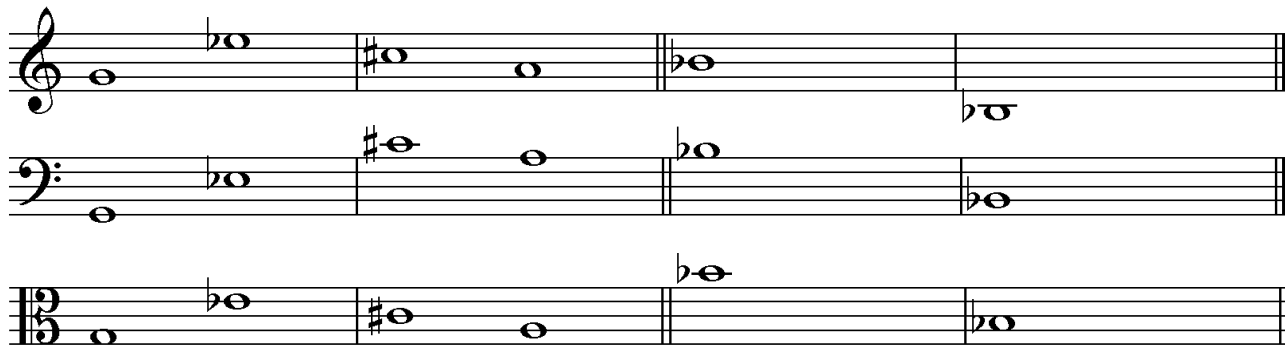
10. Feinbestimmung der Intervalle. (Bearbeite nur eine Notenzeile):

Bestimme die Intervalle genau:

Schreibe die Intervalle:

reine Quarte  
abwärts

kleine Septime  
aufwärts



4

11. Erkläre folgende Fachbegriffe:

fortissimo (*ff*) = \_\_\_\_\_ Adagio = \_\_\_\_\_

Fine = \_\_\_\_\_ rallentando (*rall.*) = \_\_\_\_\_

Moderato = \_\_\_\_\_ mezzopiano (*mp*) = \_\_\_\_\_

3

12. Erkläre folgende Artikulationsarten und kennzeichne die Noten entsprechend:

portato

legato



= \_\_\_\_\_

= \_\_\_\_\_

2

13. Wie nennt man die Musikepoche in der Zeit von **1750 - 1820**?

Moderne

Klassik

Romantik

1

40

# Gehörbildung

14. Du hörst jeweils einen der drei Rhythmen, kennzeichne jeweils den gehörten Rhythmus:

a)



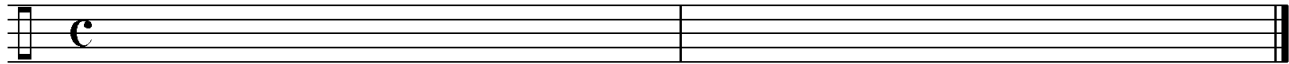
1.                       2.                       3.

b)



1.                       2.                       3.

15. Notiere den gehörten Rhythmus:



16. Du hörst eine Melodie, von der einige Töne vorgegeben sind. Ergänze nach Gehör die fehlenden Töne und notiere sie mit dem entsprechenden Notenwert in das Notensystem. (Bearbeite nur eine Notenzeile):

40

2

2

6

50

\_\_\_\_\_

korrigiert von