

## Leistungsprüfung D1

### Theorietest 6 A

Musikschule: \_\_\_\_\_

Name: \_\_\_\_\_

Telefon: \_\_\_\_\_

Instrument: \_\_\_\_\_

Lehrkraft: \_\_\_\_\_

Datum: \_\_\_\_\_

---

### Prüfungsergebnis:

Erreichte Punktzahl:

von

50

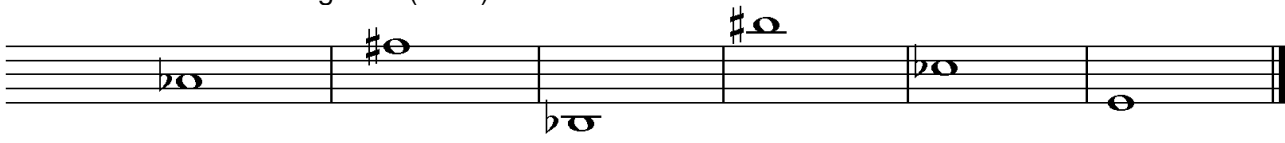
Bestanden  
(mind. 31 P.)

Nicht bestanden

Unterschrift des Prüfers:

\_\_\_\_\_




1. Notiere zuerst den (einen) Notenschlüssel deines Instrumentes und benenne anschließend die Noten genau (c<sup>1</sup>/ C):



\_\_\_\_\_

3

2. Wie nennt man diese Zeichen und was bedeuten sie? Ordne zu:

A		<input type="checkbox"/> Vorzeichen	<input type="checkbox"/> machen Halbtonveränderung wieder rückgängig
B		<input type="checkbox"/> Auflösungszeichen	<input type="checkbox"/> gelten nur für den betreffenden Takt
C		<input type="checkbox"/> Versetzungszeichen	<input type="checkbox"/> gelten für das ganze Musikstück

3

3. Notiere zuerst den (einen) Notenschlüssel deines Instrumentes und schreibe bzw. benenne anschließend die enharmonisch verwechselten Noten:

Schreibe:                    x                    x                    Benenne:

	f = <input style="width: 50px;" type="text"/>	gis = <input style="width: 50px;" type="text"/>
--	---	---

4

4. Was bedeuten bei der Taktartangabe die beiden Zahlen?

Obere Zahl (Zähler) : \_\_\_\_\_

Untere Zahl (Nenner): \_\_\_\_\_

2

5. In jedem Takt fehlt ein Pausenwert. Ergänze:



2

6. In jedem Takt fehlt ein Notenwert. Ergänze:



2

7. In jedem Takt fehlt eine Triole. Ergänze:



2

18

18

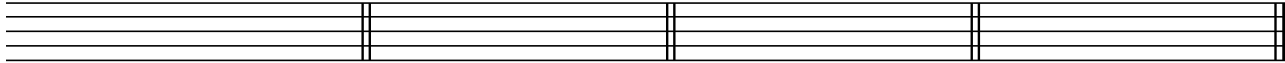
8. Notiere zuerst den (einen) Notenschlüssel deines Instrumentes und schreibe die Vorzeichen zu folgenden Tonarten in der richtigen Reihenfolge:

Es-Dur

G-Dur

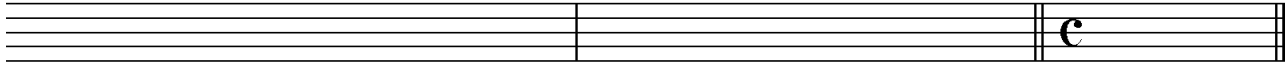
F-Dur

D-Dur



4

9. Schreibe in die ersten beiden Takte eine **A-Dur** Tonleiter im **4/4 Takt** in **Viertel-Noten aufwärts**. Notiere zuerst den (einen) **Notenschlüssel** mit Taktartangabe. Beginne im Violinschlüssel mit **a<sup>1</sup>**, im Bassschlüssel mit **A** und im Bratschenschlüssel mit **a**. Kennzeichne die **Halbtöne**. Notiere im dritten Takt den dazugehörigen **Tonikadreiklang** in **Ganzen-Noten**:



8

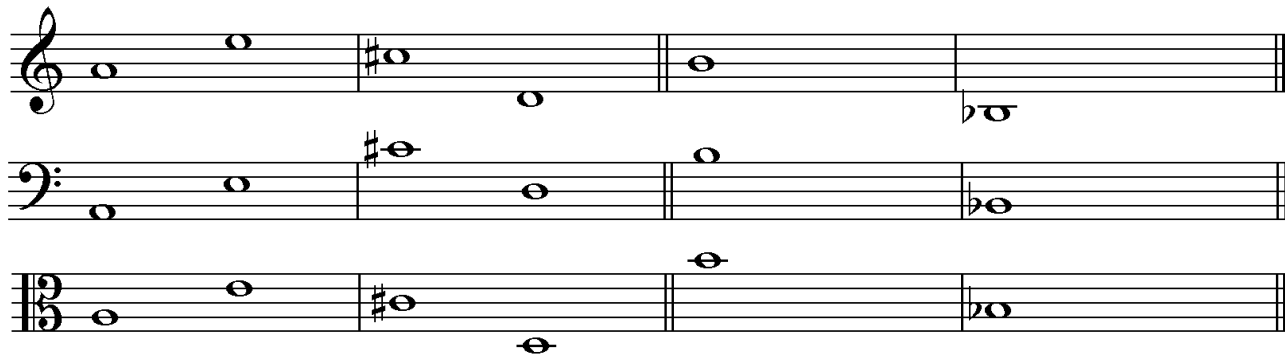
10. Feinbestimmung der Intervalle. (Bearbeite nur eine Notenzeile):

Bestimme die Intervalle genau:

Schreibe die Intervalle:

kleine Terz  
abwärts

kleine Sexte  
aufwärts



4

11. Erkläre folgende Fachbegriffe:

non legato = \_\_\_\_\_ accelerando (accel.) = \_\_\_\_\_

Vivace = \_\_\_\_\_ crescendo (cresc.) = \_\_\_\_\_

piano (p) = \_\_\_\_\_ Grave = \_\_\_\_\_

3

12. Erkläre folgende Artikulationsarten und kennzeichne die Noten entsprechend:

staccato



= \_\_\_\_\_

portato



= \_\_\_\_\_

2

13. Wie nennt man die Musikepoche in der Zeit von **1420 - 1600**?

Musik des Mittelalters

Barock

Renaissance

1

40

