



## Leistungsprüfung D1

### Theorietest 7 B

Musikschule: \_\_\_\_\_

Name: \_\_\_\_\_

Telefon: \_\_\_\_\_

Instrument: \_\_\_\_\_

Lehrkraft: \_\_\_\_\_

Datum: \_\_\_\_\_

---

### Prüfungsergebnis:

Erreichte Punktzahl:

von

50

Bestanden  
(mind. 31 P.)

Nicht bestanden

Unterschrift des Prüfers:

\_\_\_\_\_

1. Notiere zuerst den (einen) Notenschlüssel deines Instrumentes und benenne anschließend die Noten genau (c<sup>1</sup> / C):

\_\_\_\_\_

3

2. Wie nennt man diese Zeichen und was bedeuten sie? Ordne zu:

A		<input type="checkbox"/> Auflösungszeichen	<input type="checkbox"/> gelten nur für den betreffenden Takt
B		<input type="checkbox"/> Versetzungszeichen	<input type="checkbox"/> gelten für das ganze Musikstück
C		<input type="checkbox"/> Vorzeichen	<input type="checkbox"/> machen Halbtonveränderung wieder rückgängig

3

3. Notiere zuerst den (einen) Notenschlüssel deines Instrumentes und schreibe bzw. benenne anschließend die enharmonisch verwechselten Noten:

Schreibe:                    x                    x                    Benenne:

dis =	ces =
-------	-------

4

4. Was bedeuten bei der Taktartangabe die beiden Zahlen?

Obere Zahl (Zähler) : \_\_\_\_\_

Untere Zahl (Nenner): \_\_\_\_\_

2

5. In jedem Takt fehlt ein Pausenwert. Ergänze:

2

6. In jedem Takt fehlt ein Notenwert. Ergänze:

2

7. In jedem Takt fehlt eine Triole. Ergänze:

2

18

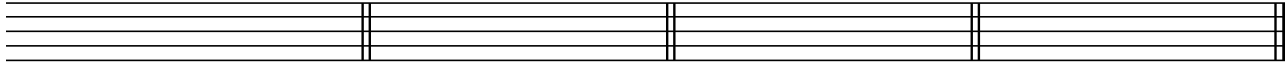
8. Notiere zuerst den (einen) Notenschlüssel deines Instrumentes und schreibe die Vorzeichen zu folgenden Tonarten in der richtigen Reihenfolge:

B- Dur

G-Dur

F-Dur

A-Dur



18

4

9. Schreibe in die ersten beiden Takte eine **D-Dur** Tonleiter im **4/4 Takt** in **Viertel-Noten aufwärts**. Notiere zuerst den (einen) **Notenschlüssel** mit Taktartangabe. Beginne im Violinschlüssel mit **d<sup>1</sup>**, im Bassschlüssel mit **d** und im Bratschenschlüssel mit **d**. Kennzeichne die **Halbtönschritte**. Notiere im dritten Takt den dazugehörigen **Tonikadreitklang** in **Ganzen-Noten**:



8

10. Feinbestimmung der Intervalle. (Bearbeite nur eine Notenzeile):

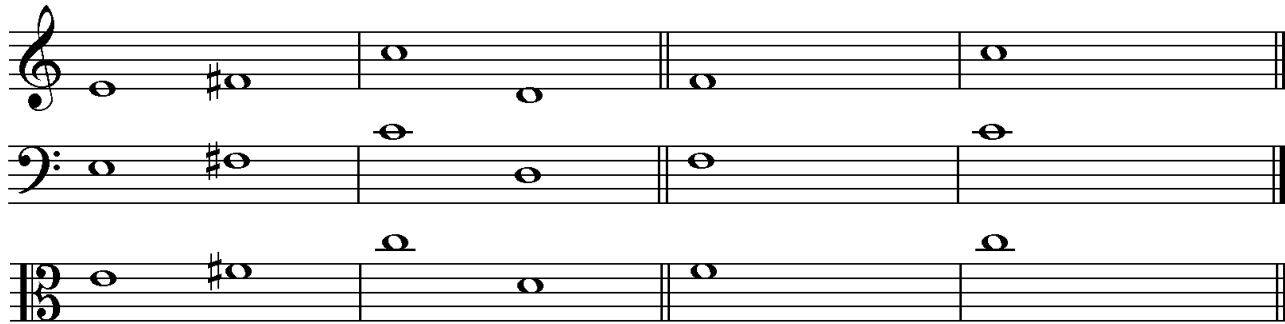
Bestimme die Intervalle genau:

Schreibe die Intervalle:



reine Quarte  
aufwärts

große Sexte  
abwärts



4

11. Erkläre folgende Fachbegriffe:

forte (*f*) = \_\_\_\_\_ Presto = \_\_\_\_\_  
 Grave = \_\_\_\_\_ stringendo (string.) = \_\_\_\_\_  
 diminuendo (dim.) = \_\_\_\_\_ mezzopiano (*mp*) = \_\_\_\_\_

3

12. Erkläre folgende Artikulationsarten und kennzeichne die Noten entsprechend:

portato

tenuto



= \_\_\_\_\_

= \_\_\_\_\_

2

13. Wie nennt man die Musikepoche in der Zeit nach **1900**?

Klassik

Barock

Moderne

1

40

# Gehörbildung

40

14. Du hörst jeweils einen der drei Rhythmen, kennzeichne jeweils den gehörten Rhythmus:

a)



1.                       2.                       3.

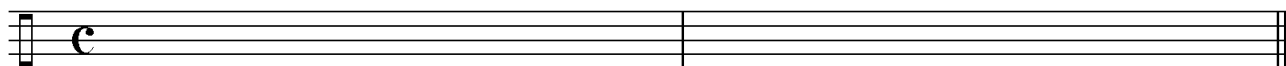
b)



1.                       2.                       3.

2

15. Notiere den gehörten Rhythmus:



2

16. Du hörst eine Melodie, von der einige Töne vorgegeben sind. Ergänze nach Gehör die fehlenden Töne und notiere sie mit dem entsprechenden Notenwert in das Notensystem. (Bearbeite nur eine Notenzeile):

6

50

\_\_\_\_\_

korrigiert von